

# Mit Menno ins Watt

Wegen begrenzter Teilnahme

Kartenvorverkauf im "Kleinen Laden" in der "Teestube".

## Wattführung durch den Nationalpark

## Wanderungen für jede Altersgruppe ab 8 J.

Zur Zeit werden von mir keine

Führungen angeboten, bitte

wenden Sie sich an

Frau Lösch 0171 - 3272798

Frau Schönberg 04469 - 252

Das Rosenhaus 04469 - 8398

Herrn Petrus 04469 - 641

Änderungen - Stornierungen durch Wemko,  
Wind, Wetter und Gesundheit vorbehalten

Für Gruppen und Vereine  
sind auch weitere Termine möglich  
auch Sonderführungen

gemeinsam zum Treffpunkt:

10 Min. vorher vor der Teestube

Wegstrecke: ca. 4 - 5 km

Dauer: ca. 2 bis 2,5 Stunden

Kosten: Erwachsene 7,00 €  
Kinder 8 bis 14 Jahre 4,00 €

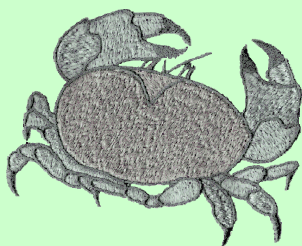
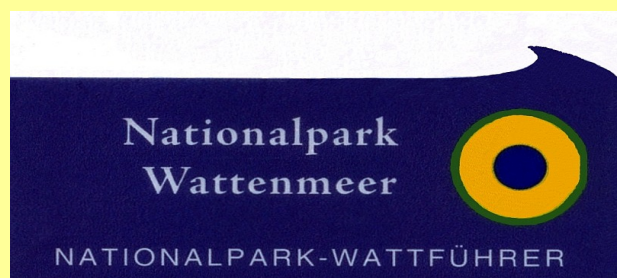
Kleidung: - Oben warm und unten kurz -  
Gummistiefel auf Anfrage  
Stiefelgröße = Schuhgröße + 1

Teilnehmen können nicht:

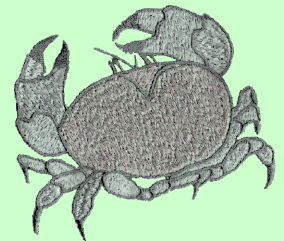
Herz- und Kreislaufranke  
und gehbehinderte Personen

Familienwanderungen:

**Auf Anfrage**



Erleben Sie das Watt Ihrer  
Urlaubsinsel auf besondere Art!



- melden Sie sich rechtzeitig an, unter

Telefon - 0171 - 3340005

beste Anrufzeit: ab 19:30 Uhr

Pension und Café "Teestube"  
Menno Jürgens, Friedrich - August Str. 13, 26480 Wangerooge  
Telefon: 0171 - 3340005 Fax: Kein Fax

[www.wangerooge-teestube.de](http://www.wangerooge-teestube.de)